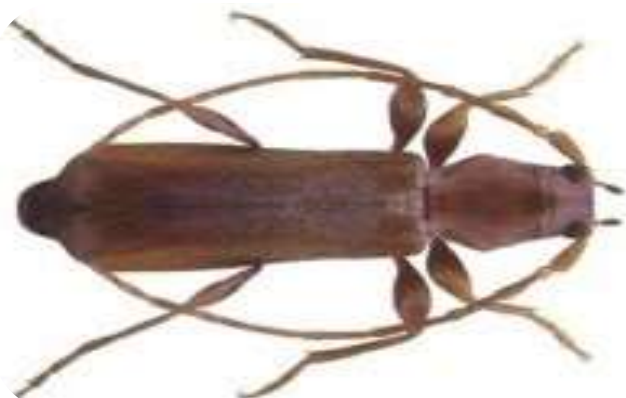


LOTTA INTEGRATA AI PARASSITI DEL LEGNO

TARLI: TIPOLOGIE PIU' DIFFUSE



TARLO è il nome generico con cui vengono chiamati alcuni insetti dell'ordine dei *coleotteri* che provocano fori nel legno grezzo o lavorato e nei tronchi di piante morte o ancora viventi.

Specie più frequentemente rinvenibili in Italia:

- **ANOBIDI** (*Anobium punctatum*, *Xestobium rufovillosum* e *Nicobium castaneum*) - tarli di piccole dimensioni - dai 2 ai 9 mm di lunghezza - di colore scuro e uniforme. Un'infestazione da anobidi è riconoscibile dalla presenza di gallerie vuote in cui il rosame fuoriesce dai fori e gallerie in tutte le direzioni; piccole quantità di rosame sulle superfici sottostanti o intorno ai fori e danni più dilazionati nel tempo.
- **LICTIDI** (*Lyctus brunneus*, *Lyctus linearis*) - si tratta di tarli di ca. 3-5 mm, molto allungati e leggermente appiattiti e con le antenne lunghe e clavate. Formano gallerie piene di rosame e che seguono le fibre del legno; la rosura è molto fine e non viene espulsa dalle gallerie.
- **CERAMBICIDI** (*Hylotrupes bajulus*, *Phymatodes testaceus*, *Callidium violaceum*, *Gracilia minuta*, *Leptidea brevipennis*) - chiamati *capricorni* per le antenne visibilmente segmentate, questi tarli hanno dimensioni sensibilmente superiori agli altri e producono danni più insidiosi. Le gallerie possono raggiungere diametri di 1 cm e lunghezze di mezzo metro che si evolvono in qualsiasi direzione con possibili rischi di indebolimento di strutture lignee

TECNICA HPI - high pressure injection

Attraverso la tecnica HPI viene iniettato all'interno del legno un prodotto curativo inodore che permette di risolvere qualsiasi infestazione da tarli.

È una tecnica che permette di salvaguardare il legno anche da funghi e batteri e che non intacca le pitture.

Il risultato dell'intervento è garantito per almeno 10 anni.



METODOLOGIA A MICROONDE

La tecnologia a microonde agisce su tutti gli stadi vitali dei tarli (uovo-larva-adulto) tramite il riscaldamento della massa legnosa.

Questa tecnica viene attuata mediante l'emissione di onde elettromagnetiche in campo aperto, è quindi molto importante che siano adottate tutte le misure di sicurezza per evitare danni a persone e animali.

TRATTAMENTO CON ARIA CALDA

Il trattamento antitarlo con aria calda può essere utilizzato per la disinfestazione di travi, capriate e manufatti lignei senza l'impiego di sostanze chimiche.

È un sistema che sfrutta l'innalzamento della temperatura all'interno del legno senza provocare effetti dannosi sui materiali.

ANOSSIA - ATMOSFERA MODIFICATA



È una tecnica di intervento che si basa sul “lavaggio” dell’aria presente nell’ambiente artificiale creato appositamente intorno all’oggetto da trattare. Attraverso l’eliminazione graduale dell’ossigeno l’ambiente diventa inadatto alla vita degli insetti-

Per questa tecnica vengono utilizzati apposite macchinari in gradi di controllare automaticamente il livello di ossigeno, l’umidità e la temperature ambientale.

Il Sistema non impiega alcuna sostanza tossica e può essere effettuato direttamente nel luogo che ospita gli oggetti da trattare.



MICROONDE PER MANUFATTI LIGNEI

Il trattamento dei manufatti lignei viene eseguito con le microonde in camera chiusa, un lavoro rapido ecologico e garantito che non compromette l’integrità del manufatto.



TERMITI

Le termiti sono insetti sociali che appartengono all'ordine degli Isotteri.

In Italia, fino ad oggi, sono state segnalate tre specie: *Kalotermes flavicollis* o termite dal collo giallo; *Cryptotermes brevis* e *Reticulitermes lucifugus* o termite sotterranea, la specie più dannosa e pericolosa.

Le colonie di termiti attaccano qualsiasi struttura legnosa, da tetti, solai e soffitti, fino a porte e finestre.

Se non diagnosticata per tempo, un'infestazione termitica può provocare crolli di travi, solai e cedimenti di pavimenti.



TRATTAMENTO CONTRO LE TERMITI: IL SISTEMA *SENTRI TECH*

Il Sistema Senti Tech è una tecnologia innovativa innocua per l'uomo e l'ambiente che elimina direttamente la colonia sotterranea e ne previene il ritorno mediante tecniche di monitoraggio e ispezioni periodiche.

TECNOLOGIE DI DISINFESTAZIONE DIFFERENZIATE

La lotta a tarli e termiti è efficace se accompagnata dalle competenze necessarie, utili in particolare per determinare il trattamento più indicato, a seconda del tipo di manufatto, nel rispetto dell'ambiente e della sicurezza del manufatto stesso.

Tecnologie ecocompatibili e innovative permettono di attuare una disinfestazione radicale sulle strutture lignee.