

Gico Systems srl

Presenti in tutta Italia!

Sedi: Milano - Bologna - Venezia - Udine - Firenze - Perugia - Roma - Taranto

Sede Legale: Via Cavour, 3 a/b/c - 40012 Calderara di Reno (BOLOGNA)

Tel. 051 6166750 - Fax. 051 6166925

Web: www.gicosystems.com

E-mail: gico@gicosystems.com

Numero Verde 800 984 281

CIMEX LECTULARIUS

Gico Systems offre soluzioni efficaci e professionali per le problematiche legate alle infestazioni di *Cimex lectularius*. L'impiego di personale altamente qualificato, di attrezzatura tecnologica all'avanguardia e di protocolli d'intervento specificatamente calibrati in relazione alla conoscenza delle abitudini comportamentali e delle caratteristiche biologiche di questo infestante, permettono di agire in modo veloce, ecologico e risolutivo a supporto di strutture alberghiere (hotel, residence e dormitori), privati e attività ricettive.

COMPORAMENTO

Contrariamente a quanto accade con altri parassiti umani che risiedono stabilmente sul corpo dell'ospite, le cimici dei letti si insediano vicino al luogo dove l'ospite riposa o comunque sosta in stato di quiete, preferibilmente protette dalla luce diretta che rifuggono, per il tempo necessario a compiere il pasto di sangue. Le infestazioni pertanto si localizzano generalmente in prossimità di letti, divani, poltrone, postazioni di lavoro, ecc., anche se va tenuto presente che gli animali in fase digestiva possono allontanarsi notevolmente dai siti elencati rifugiandosi in corrispondenza di fessurazioni presenti su battiscopa, prese elettriche, piastre degli interruttori, apparecchiature audio-video, telefoni, travi/pannelli del controsoffitto, intelaiature di porte e finestre, bocchette di areazione...

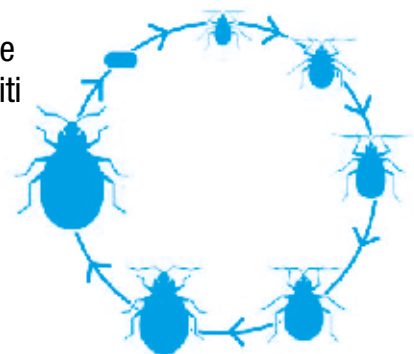
RILEVANZA SANITARIA

Sebbene siano considerate dei potenziali vettori di malattie, le cimici dei letti non sono coinvolte nella trasmissione di alcun agente patogeno che possa causare malattie nell'uomo. Tuttavia la loro puntura provoca edema ed eritema locale pruriginoso, dovuti in buona parte a fenomeni allergici conseguenti all'inoculazione di un anticoagulante contenuto nella saliva dell'insetto.



INFORMAZIONI UTILI

Le cimici dei letti sono insetti di dimensioni piuttosto ridotte (5-7 mm di lunghezza), aventi il corpo di forma ovale, estremamente appiattito e di colore bruno rossiccio. Sono parassiti ematofagi dell'uomo e di altri animali a sangue caldo.



COME SI CONTRAE UN'INFESTAZIONE?

La presenza delle cimici dei letti non è legata in nessun modo a condizioni di sporcizia o di mancata igiene. La loro comparsa in un ambiente è piuttosto conseguenza dell'introduzione accidentale di esemplari provenienti da altri luoghi già infestati. Una volta introdotte in un locale si annidano in prossimità dei siti in cui incontrano più favorevolmente la presenza dell'ospite, quindi in prossimità del letto o nelle sue immediate vicinanze. Con la crescita esponenziale del numero di individui e il conseguente incremento delle ricerche attive di nuovi ospiti, vengono poi colonizzati ambienti sempre più distanti fino a coinvolgere i locali adiacenti (Fig. a lato).



QUALI SONO I SITI A RISCHIO?

Le cimici dei letti si veicolano prevalentemente attraverso gli spostamenti dell'uomo. I siti più sensibili alle infestazioni da *Cimex lectularius* risultano essere perciò tutte le attività che ospitano grandi flussi di popolazione come: mezzi di trasporto (treni, traghetti, navi, aerei, ..), strutture di accoglienza temporanea (alberghi, ostelli, agriturismi, B&B, residence, collegi, dormitori, ...) e locali di aggregazione (cinema, teatri, ..) in quanto il rapido avvicendamento di ospiti aumenta la possibilità di introduzione accidentale del parassita.



LOTTA INTEGRATA ALLE CIMICI DEI LETTI

A differenza di quanto accade con la maggior parte degli organismi infestanti, il cui numero va tenuto sotto una soglia di attenzione, i fenomeni d'infestazione di cimici dei letti devono necessariamente essere eradicati al fine di evitare la ricomparsa del problema a distanza di pochi giorni. In tal senso Gico Systems offre un servizio di disinfestazione sicuro ed accurato, in linea con i più alti standard di qualità nell'igiene ambientale, che garantisce la risoluzione della problematica in assoluta assenza di residui chimici tossici per l'ambiente e per l'uomo.

PACCHETTO SLEEP TIGHT

TRATTAMENTI CON L'ALTA TEMPERATURA

Il protocollo d'intervento Gico Systems è interamente basato sull'utilizzo dell'alta temperatura. L'azione combinata di vapore a secco e di termoventilatori professionali, consente di eliminare tutti gli stadi di sviluppo degli infestanti in modo ecologico e sicuro dagli ambienti e senza l'utilizzo di biocidi, permettendo quindi l'immediata disponibilità delle camere subito dopo il trattamento.

VERIFICA DELL'EFFICACIA DEL SERVIZIO

A garanzia della qualità del servizio, per valutare l'efficacia dell'intervento e la conseguente sicurezza degli ambienti, verrà predisposto in sito un sistema di monitoraggio tramite trappole attrattive per cimici in modo da consentire un'ispezione degli ambienti prima della restituzione effettiva alla destinazione d'uso.

FORMAZIONE DEL PERSONALE

A supporto del cliente, Gico Systems offre giornate di formazione e addestramento del personale addetto alle camere. In questo modo, gli operatori della manutenzione e pulizia vengono educati sui protocolli comportamentali che possono limitare la dispersione dell'infestante in altri locali, in modo da predisporre monitoraggi interni che possano evidenziare eventuali infestazioni sul nascere.

SUPPORTO NELLA GESTIONE DELLE CAMERE

Gico Systems è inoltre in grado di garantire assistenza tecnico-scientifica continuativa, attraverso la messa a disposizione di un numero verde per la pronta reperibilità.

